

Césarine, lève-tai

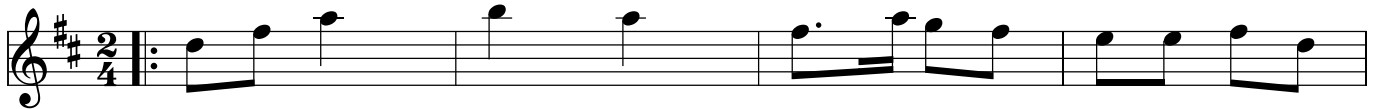
~ Kérouézée ~

Partition pour instruments en sib

Trad. BRETAGNE

D G D A D

Cé - sa - rine, lève - tai, y'a despoules dans ton a - vai - ne,



D G D A D

Cé - sa - rine, lève - tai, y'a despoules dans ton blé naï.



D A D A D

Y'a despoules dans ton a - vai - ne, y'a despoules dans ton blé naï.



D A D A D

Y'a despoules dans ton a - vai - ne, y'a despoules dans ton blé naï. Mes -



D A D G D A D

- sieurs, mes - dames, ça yest! La la la la

