

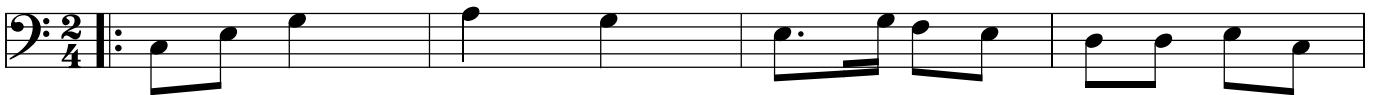
Césarine, lève-t'ai

~ Kérouézée ~

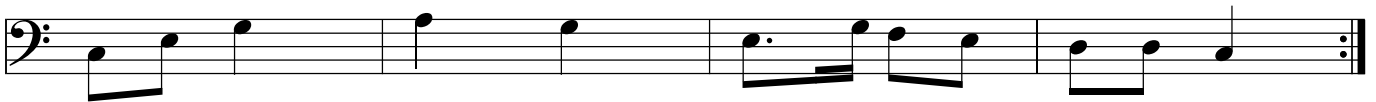
Partition en clé de fa

Trad. BRETAGNE

C F C G C
Cé - sa - rine, lève - t'ai, y'a despoules dans ton a - vai - ne,



C F C G C
Cé - sa - rine, lève - t'ai, y'a despoules dans ton blé naï.



C G C G C
Y'a despoules dans ton a - vai - ne, y'a despoules dans ton blé naï.



C G C G C
Y'a despoules dans ton a - vai - ne, y'a despoules dans ton blé naï. Mes -



C G C F C G C
- sieurs, mes - dames, ça yest! La la la la

