

Césarine, lève-t'ai

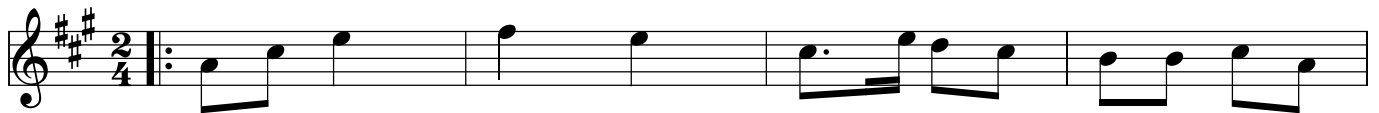
~ Kérouézée ~

Partition pour instruments en mi♭

Trad. BRETAGNE

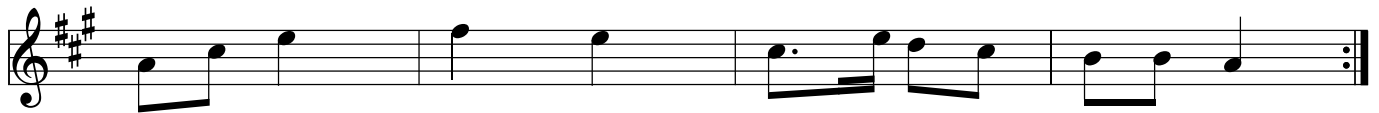
A D A E A

Cé - sa - rine, lève - t'ai, y'a despoules dans ton a - vai - ne,



A D A E A

Cé - sa - rine, lève - t'ai, y'a despoules dans ton blé naï.



A E A E A

Y'a despoules dans ton a - vai - ne, y'a despoules dans ton blé naï.



A E A E A

Y'a despoules dans ton a - vai - ne, y'a despoules dans ton blé naï. Mes -



A E A D A E A

- sieurs, mes - dames, ça y est! La la la la

